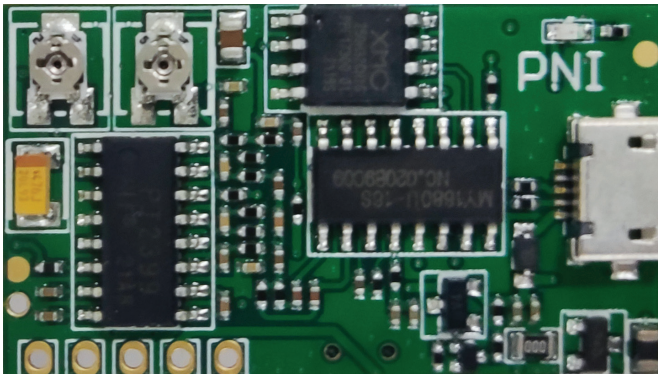




PNI ECH01

Echo and roger beep module / Модул за ехо и роден сигнал /
Echo- und Roger Beep-Modul / Módulo de pitido eco y roger /
Module écho et roger beep / Echo és roger beep modul / Modulo
eco e roger beep / Echo en Roger Beep-module / Moduł Echo i
roger beep / Modul de ecou si roger beep



EN	User manual.....	3
BG	Ръководство за употреба.....	8
DE	Benutzerhandbuch.....	13
ES	Manual de usuario.....	18
FR	Manuel utilisateur.....	23
HU	Használati utasítás.....	28
IT	Manuale utente.....	33
NL	Handleiding.....	38
PL	Instrukcja obsługi.....	43
RO	Manual de utilizare.....	48

Introduction

The echo and roger beep module PNI ECH01 is designed to work together with any CB and VHF/UHF transceiver as an additional module, having as main functions:

- Generating the echo effect of the signal captured by the transceiver's microphone and inserting it in the modulation level;
- Generating a custom signal (MP3 audio file) at the end of the transmission and maintaining it.

Technical specifications

- Supply voltage: 9 - 12V
- Idle current: 6 mA
- Operating current: 56 mA
- Distortion ~ 3.72% (depending on microphone capsule)
- Supported files: MP3, WAV
- Audio file length: 1.5 sec. (firmware V1.0)

Copy MP3 file to Echo and Roger Beep module

Copy an MP3 / WAV file to the Echo and Roger Beep module following the steps below:

1. With the module already connected to the transceiver according to the connection diagrams shown below:
 - Turn on the radio station.
 - Move the switch to the Open position.
 - Connect a USB - Micro USB data cable between the PC (laptop) and the echo module.
 - Delete the existing file and copy the new file.
 - To disconnect, safely remove the storage media from the operating system ("Eject" or "Safely remove mass storage").
 - Disconnect the USB cable - Micro USB.
 - Move the switch to the Close position.

Caution: Do not transmit with the transceiver while the module is connected

to the computer via a micro USB cable.

2. With the module out of the box (before being connected to the transceiver):

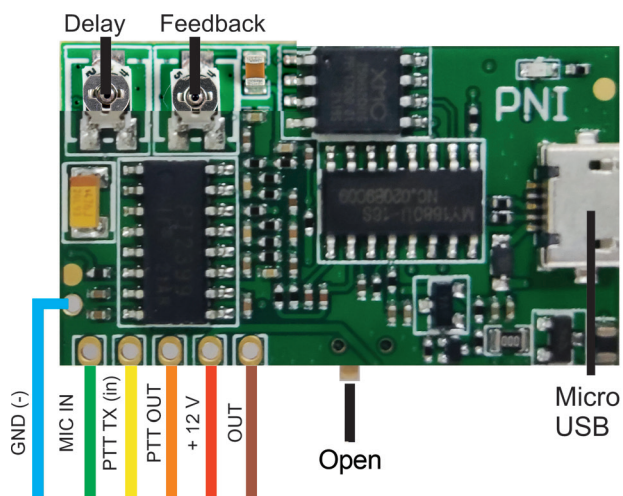
- Move the switch to the Open position.
- Connect a USB - Micro USB data cable between the PC (laptop) and the echo module.
- Delete the existing file and copy the new file.
- To disconnect, safely remove the storage media from the operating system (“Eject” or “Safely remove mass storage”).
- Disconnect the USB cable - Micro USB.
- Move the switch to the Close position.

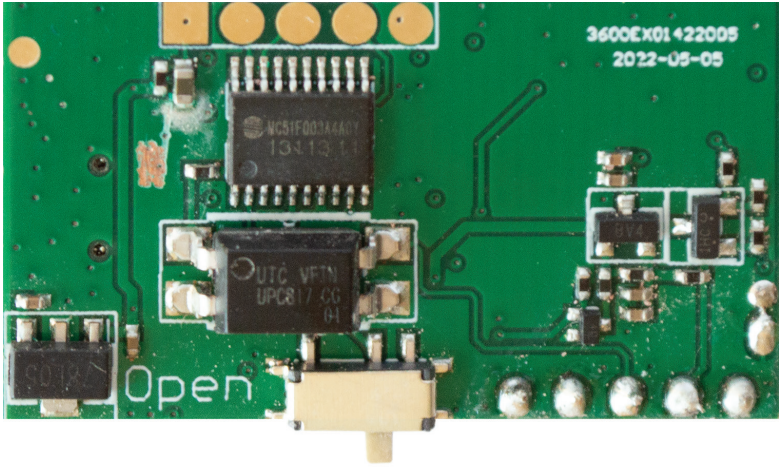
The audio file must have the following technical characteristics:

- Maximum length 1.5 seconds
- Transmission speed 8- 320Kbps
- MP3 / WAV file type
- Medium volume level.

Connection diagrams

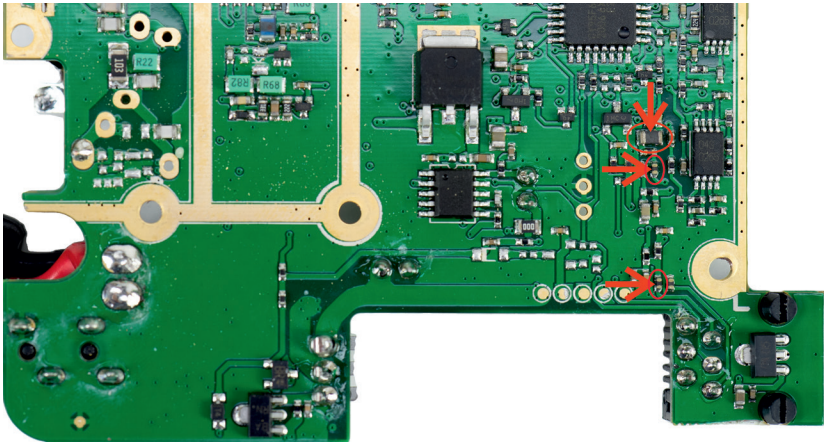
1. Connections of Echo and Roger Beep module (SKU PNI-ECH-R-01)



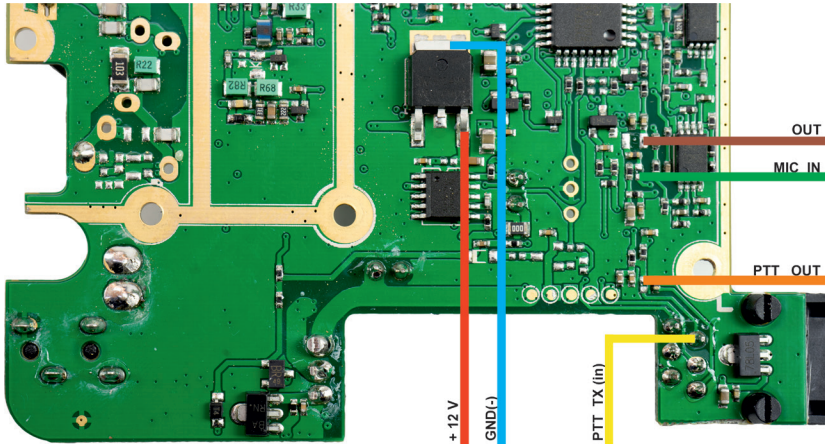


2. Connect the module to the CB PNI HP 6500 CB radio (SKU PNI-HP-6500)

Step 1: Remove the 3 electronic parts (SMD resistors) from the PCB:

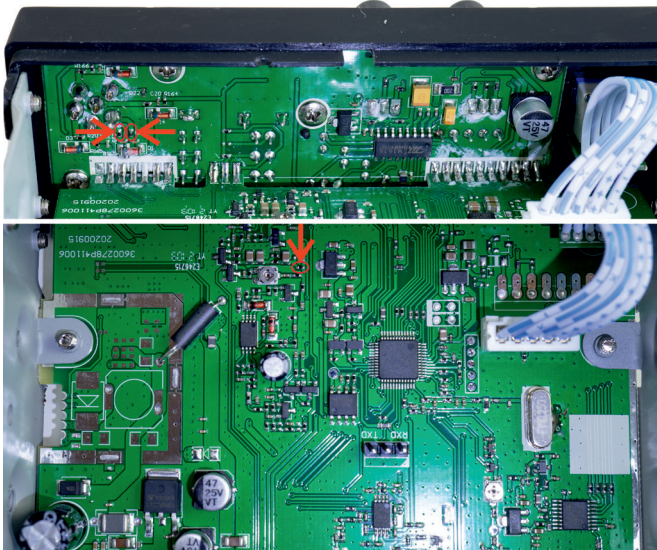


Step 2: Connect the wires from the module according to the diagram below:

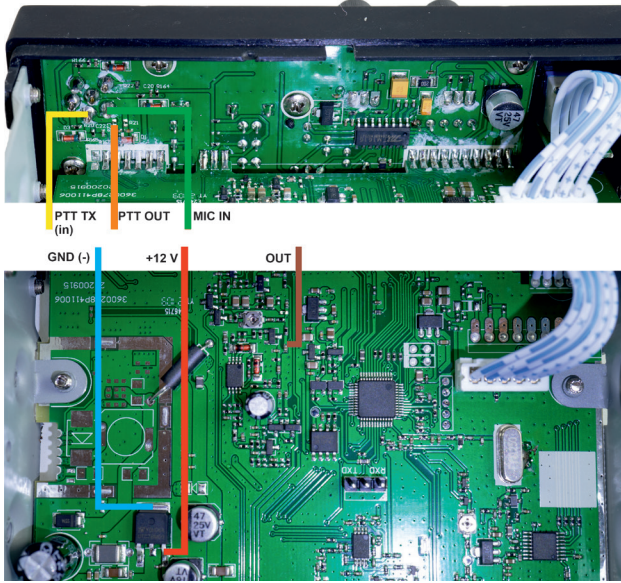


3. Connect the module to the PNI HP 8000L CB radio (SKU PNI-HP8000L)

Step 1: Remove the 3 electronic parts (SMD resistors) from the PCB::



Step 2: Connect the wires from the module according to the diagram below:



Въведение

Модулът за echo и roger beer PNI ECH01 е проектиран да работи заедно с всеки СВ и VHF/UHF трансивър като допълнителен модул, имащ като основни функции:

- Генериране на ехо ефекта на сигнала, уловен от микрофона на трансивъра, и вмъкването му в нивото на модулация;
- Генериране на персонализиран сигнал (MP3 аудио файл) в края на предаването и поддържането му.

Технически спецификации

- Захранващо напрежение: 9 - 12V
- Ток на празен ход: 6 mA
- Работен ток: 56 mA
- Изкривяване ~ 3,72% (в зависимост от капсулата на микрофона)
- Поддържани файлове: mp3, wav
- Продължителност на аудио файла: 1,5 сек. (фърмуер V1.0)

Копирайте MP3 файл в модула Echo и Roger Beer

Копирайте MP3/WAV файл в модула Echo и Roger Beer, като следвате стъпките по-долу:

1. С модула, който вече е свързан към трансивъра, съгласно диаграмите за свързване, показани по-долу:

- Включете радиостанцията.
- Преместете превключвателя в позиция Open.
- Свържете USB - Micro USB кабел за данни между компютъра (лаптоп) и ехо модула.
- Изтрийте съществуващия файл и копирайте новия файл.
- За да изключите връзката, извадете безопасно носителя за съхранение от операционната система („Изваждане“ или „Безопасно премахване на масово съхранение“).
- Изключете USB кабела - Micro USB.
- Преместете превключвателя в позиция Close.

Внимание: Не предавайте със СВ станцията, докато модулът е свързан

към компютъра чрез микро USB кабел.

2. С модула извън кутията (преди да бъде свързан към радиостанцията):

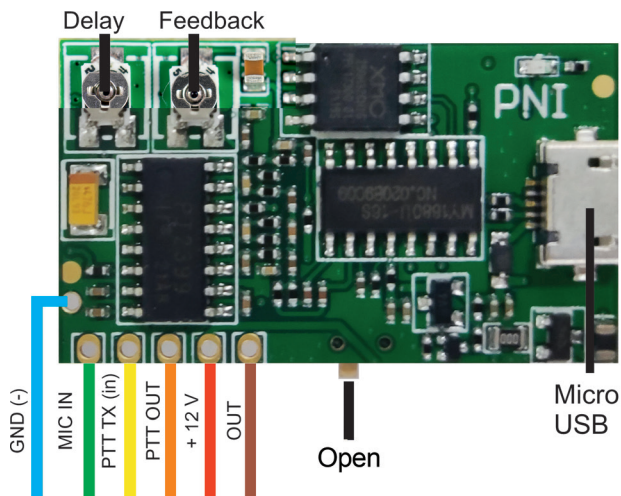
- Преместете превключвателя в позиция Open.
- Свържете USB - Micro USB кабел за данни между компютъра (лаптоп) и ехо модула.
- Изтрийте съществуващия файл и копирайте новия файл.
- За да изключите връзката, извадете безопасно носителя за съхранение от операционната система („Изваждане“ или „Безопасно премахване на масово съхранение“).
- Изключете USB кабела - Micro USB.
- Преместете превключвателя в позиция Close.

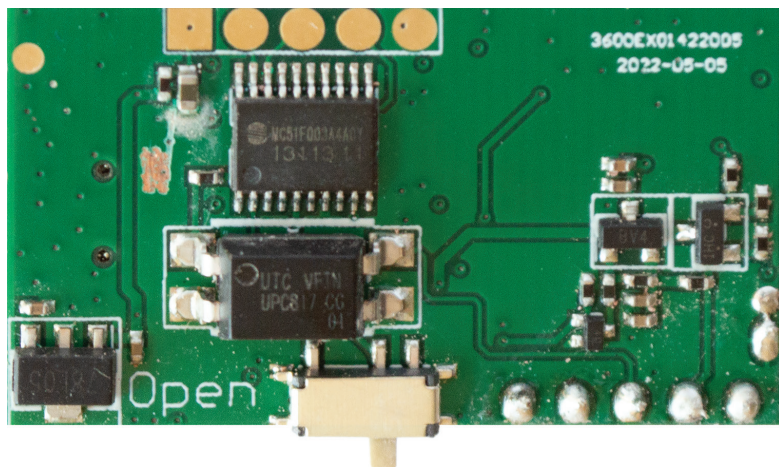
Аудио файлът трябва да има следните технически характеристики:

- Максимална продължителност 1,5 секунди
- Скорост на предаване 8-320Kbps
- Тип файл MP3/wav
- Средно ниво на звука.

Схеми на свързване

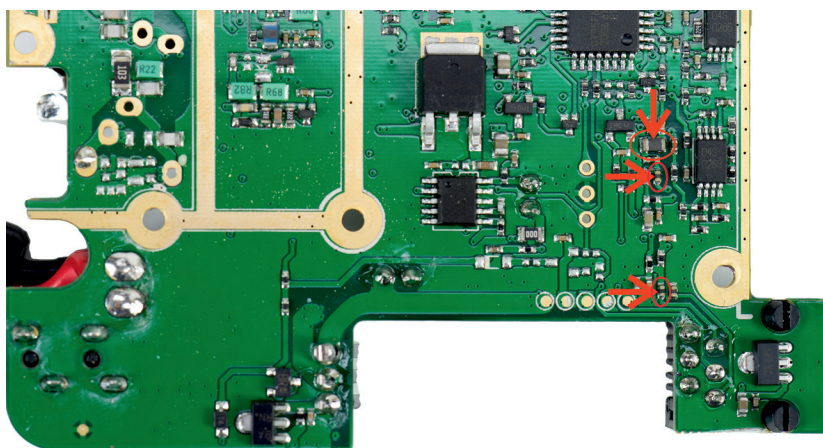
1. Връзки на модула Echo и Roger Veep



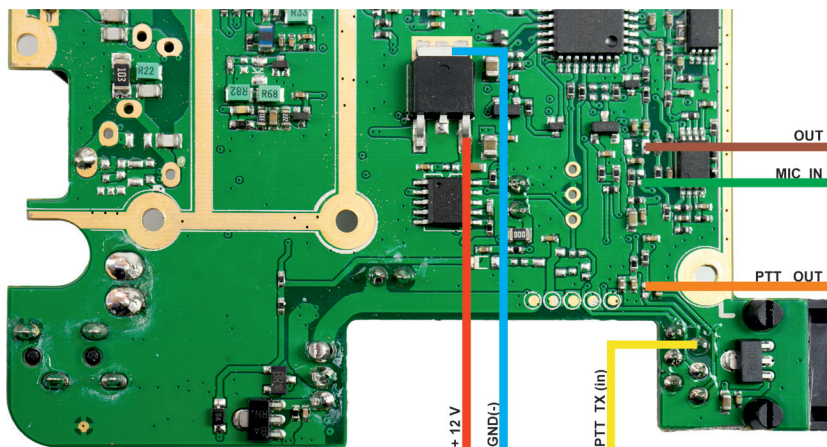


2. Свържете модула към радио СВ PNI HP 6500 (SKU PNI-HP-6500)

Стъпка 1: Отстранете 3-те електронни части (SMD резистор) от печатната платка:



Стъпка 2: Свържете проводниците от модула според диаграмата по-долу:

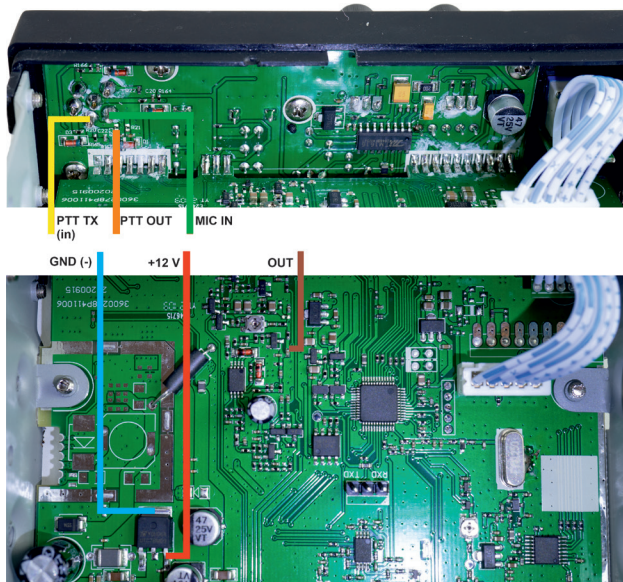


3. Свържете модула към PNI HP 8000L (SKU PNI-HP8000L)

Стъпка 1: Отстранете 3-те електронни части (SMD резистор) от печатната платка:



Стъпка 2: Свържете проводниците от модула според диаграмата по-долу:



Einführung

Das Echo- und Roger-Beep-Modul PNI ECH01 wurde entwickelt, um mit jedem CB- und VHF/UHF-Transceiver als zusätzliches Modul zusammenzuarbeiten und hat als Hauptfunktionen:

- Erzeugen des Echoeffekts des vom Mikrofon des Transceivers erfassten Signals und Einfügen in den Modulationspegel;
- Generieren eines benutzerdefinierten Signals (MP3-Audiodatei) am Ende der Übertragung und dessen Beibehaltung.

Technische Spezifikationen

- Versorgungsspannung: 9 - 12V
- Ruhestrom: 6 mA
- Betriebsstrom: 56 mA
- Verzerrung ~ 3,72 % (je nach Mikrofonkapsel)
- Unterstützte Dateien: mp3, wav
- Länge der Audiodatei: 1,5 Sek. (Firmware V1.0)

Kopieren Sie die MP3-Datei in das Echo- und Roger Beep-Modul

Kopieren Sie eine MP3-/WAV-Datei in das Echo- und Roger Beep-Modul, indem Sie die folgenden Schritte ausführen:

1. Wenn das Modul bereits mit dem Transceiver gemäß den unten gezeigten Anschlussdiagrammen verbunden ist:
 - Schalten Sie den Radiosender ein.
 - Bewegen Sie den Schalter in die offene Position.
 - Schließen Sie ein USB-Micro-USB-Datenkabel zwischen dem PC (Laptop) und dem Echo-Modul an.
 - Löschen Sie die vorhandene Datei und kopieren Sie die neue Datei.
 - Zum Trennen das Speichermedium sicher aus dem Betriebssystem entfernen („Auswerfen“ oder „Massenspeicher sicher entfernen“).
 - Trennen Sie das USB-Kabel - Micro-USB.
 - Bewegen Sie den Schalter in die geschlossene Position.

Achtung: Senden Sie nicht mit dem Transceiver, während das Modul über ein Micro-USB-Kabel mit dem Computer verbunden ist.

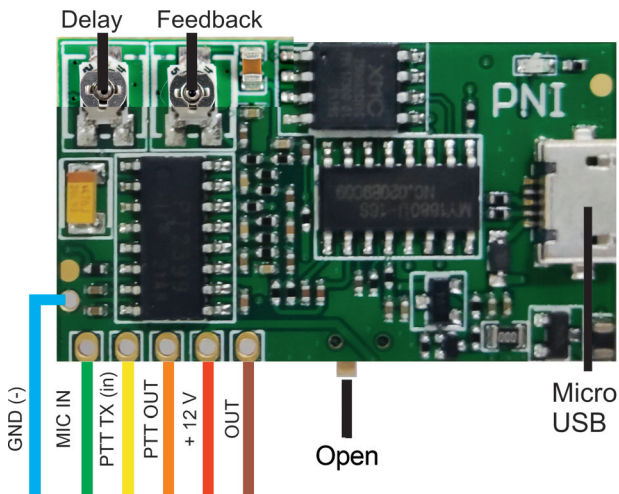
2. Mit dem ausgepackten Modul (vor dem Anschluss an den Transceiver):

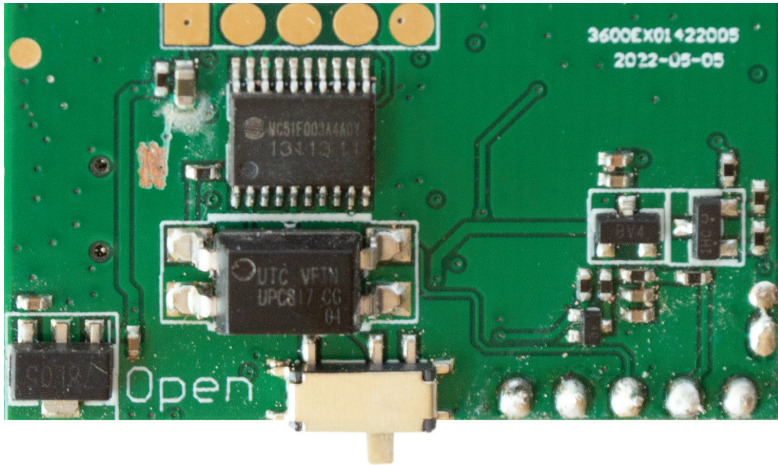
- Bewegen Sie den Schalter in die offene Position.
- Schließen Sie ein USB-Micro-USB-Datenkabel zwischen dem PC (Laptop) und dem Echo-Modul an.
- Löschen Sie die vorhandene Datei und kopieren Sie die neue Datei.
- Zum Trennen das Speichermedium sicher aus dem Betriebssystem entfernen („Auswerfen“ oder „Massenspeicher sicher entfernen“).
- Trennen Sie das USB-Kabel - Micro-USB.
- Bewegen Sie den Schalter in die geschlossene Position.

Die Audiodatei muss folgende technische Eigenschaften aufweisen:

- Maximale Dauer 1,5 Sekunden
- Übertragungsgeschwindigkeit 8-320 Kbps
- Mp3 / wav-Dateityp
- Mittlere Lautstärke
- Anschlussdiagramme

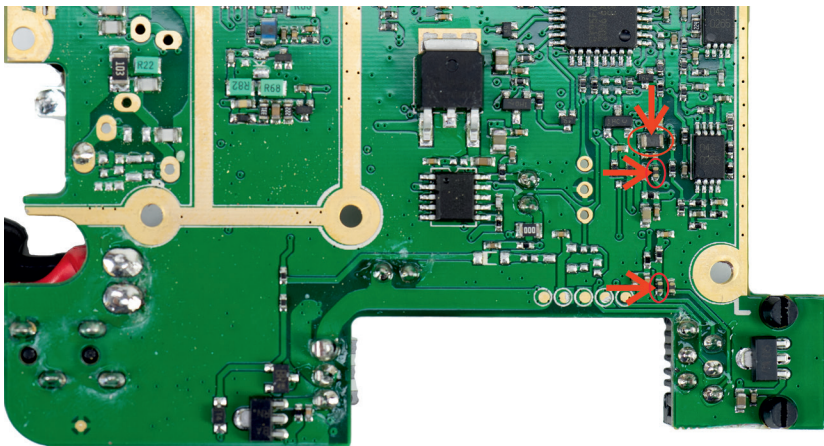
1. Anschlüsse von Echo und Roger Beep-Modul



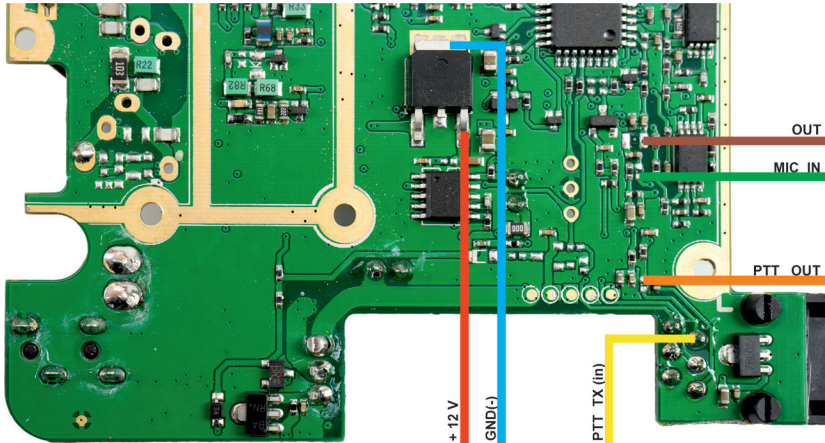


2. Schließen Sie das Modul an das CB-Funkgerät CB PNI HP 6500 (SKU PNI-HP-6500)

Schritt 1: Entfernen Sie die 3 elektronischen Teile (SMD-Widerstand) von der Platine:



Schritt 2: Schließen Sie die Kabel des Moduls gemäß dem folgenden Diagramm an:

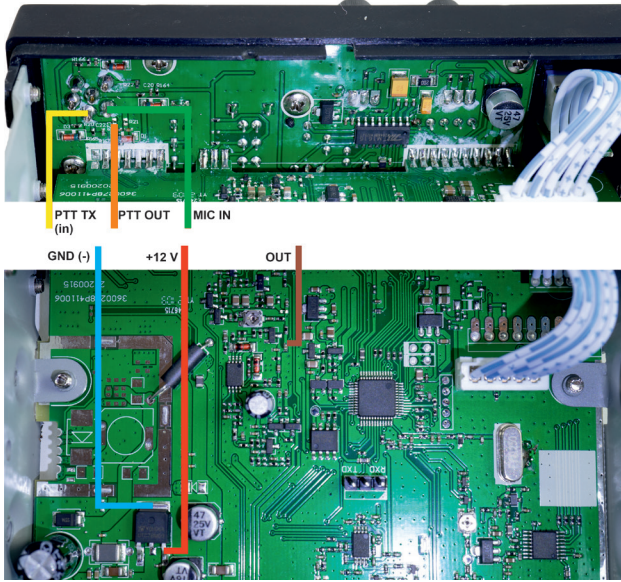


3. Verbinden Sie das Modul mit dem CB-Funkgerät PNI HP 8000L (SKU PNI-HP8000L)

Schritt 1: Entfernen Sie die 3 elektronischen Teile (SMD-Widerstand) von der Platine:



Schritt 2: Schließen Sie die Kabel des Moduls gemäß dem folgenden Diagramm an:



Introducción

El módulo echo y roger beep PNI ECH01 está diseñado para trabajar en conjunto con cualquier transceptor CB y VHF/UHF como un módulo adicional, teniendo como funciones principales:

- Generando el efecto eco de la señal captada por el micrófono del transceptor e insertándolo en el nivel de modulación;
- Generar una señal personalizada (archivo de audio MP3) al final de la transmisión y mantenerla.

Especificaciones técnicas

- Tensión de alimentación: 9 - 12V
- Corriente inactiva: 6 mA
- Corriente de funcionamiento: 56 mA
- Distorsión ~ 3,72% (dependiendo de la cápsula del micrófono)
- Archivos compatibles: mp3, wav
- Duración del archivo de audio: 1,5 seg. (firmware V1.0)

Copie el archivo MP3 al módulo Echo y Roger Beep

Copie un archivo MP3/WAV al módulo Echo and Roger Beep siguiendo los pasos a continuación:

1. Con el módulo ya conectado al transceptor según los esquemas de conexión que se muestran a continuación:
 - Enciende la estación de radio.
 - Mueva el interruptor a la posición Abierto.
 - Conecte un cable de datos USB - Micro USB entre la PC (portátil) y el módulo de eco.
 - Elimine el archivo existente y copie el nuevo archivo.
 - Para desconectar, extraiga de forma segura los medios de almacenamiento del sistema operativo (“Expulsar” o “Quitar almacenamiento masivo de forma segura”).
 - Desconecte el cable USB - Micro USB.
 - Mueva el interruptor a la posición Cerrar.

Precaución: No transmita con el transceptor mientras el módulo está

conectado a la computadora a través de un cable micro USB.

2. Con el módulo fuera de la caja (antes de ser conectado al transceptor):

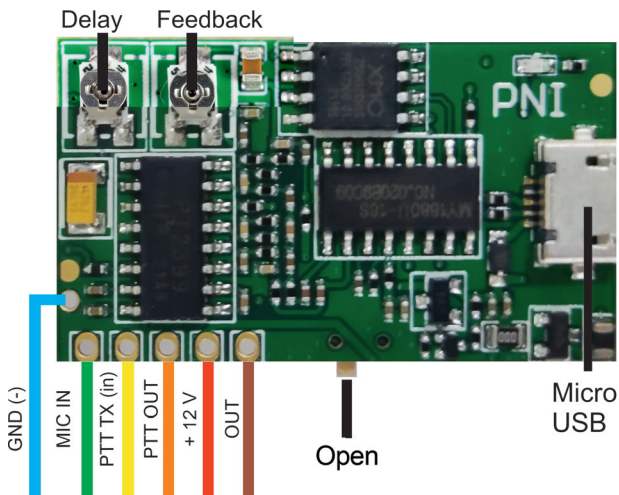
- Mueva el interruptor a la posición Abierto.
- Conecte un cable de datos USB - Micro USB entre la PC (portátil) y el módulo de eco.
- Elimine el archivo existente y copie el nuevo archivo.
- Para desconectar, extraiga de forma segura los medios de almacenamiento del sistema operativo (“Expulsar” o “Quitar almacenamiento masivo de forma segura”).
- Desconecte el cable USB - Micro USB.
- Mueva el interruptor a la posición Cerrar.

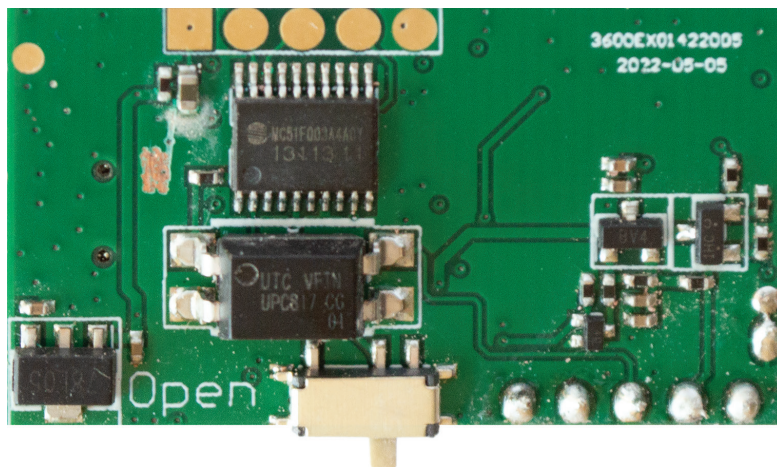
El archivo de audio debe tener las siguientes características técnicas:

- Duración máxima 1,5 segundos
- Velocidad de transmisión 8- 320Kbps
- Tipo de archivo mp3/wav
- Nivel de volumen medio.

Diagramas de conexión

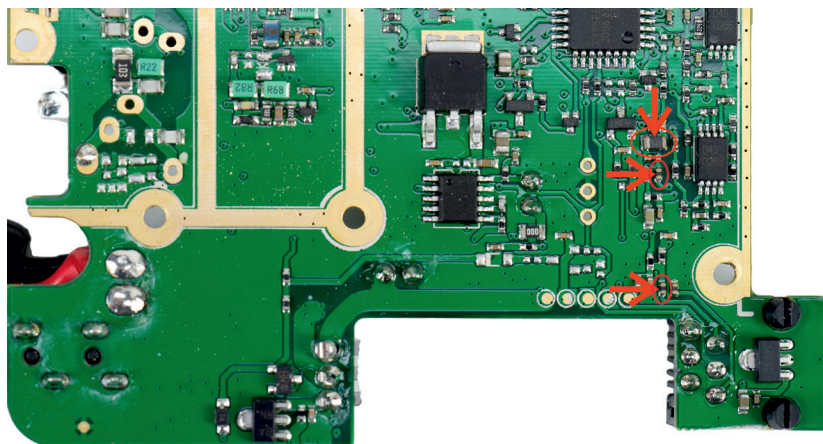
1. Conexiones del módulo Echo y Roger Beep



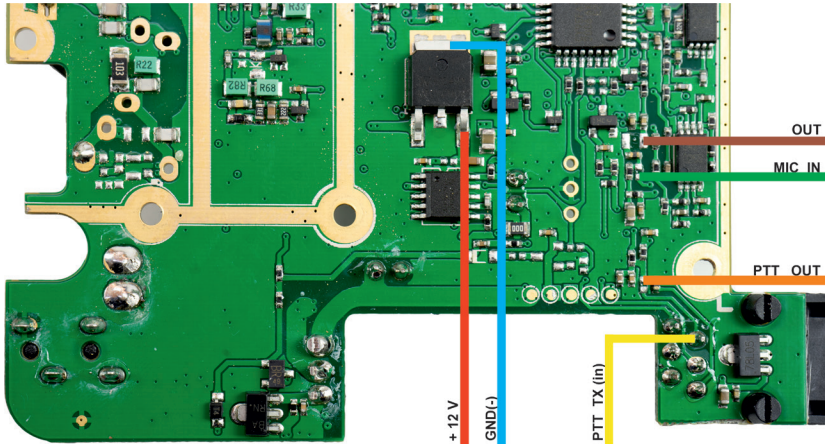


2. Conecte el módulo a la radio CB PNI HP 6500 (SKU PNI-HP-6500)

Paso 1: Retire las 3 partes electrónicas (Resistencia SMD) de la PCB:

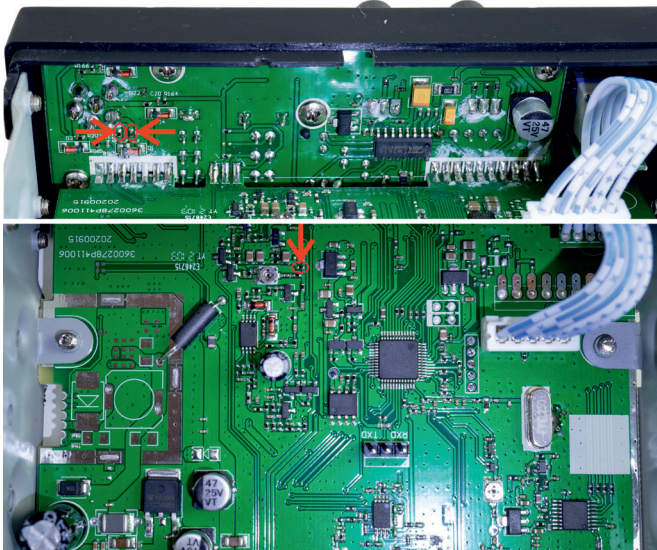


Paso 2: conecte los cables del módulo de acuerdo con el siguiente diagrama:

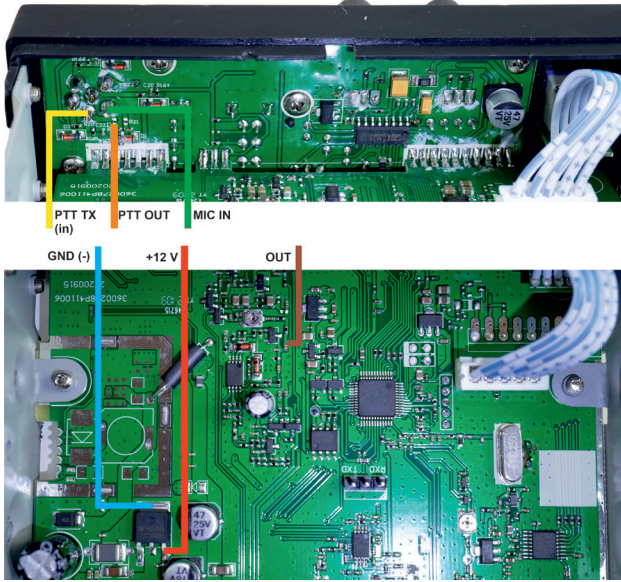


3. Conecte el módulo a la radio PNI HP 8000L (SKU PNI-HP8000L)

Paso 1: Retire las 3 partes electrónicas (Resistencia SMD) de la PCB:



Paso 2: conecte los cables del módulo de acuerdo con el siguiente diagrama:



Introduction

Le module écho et roger beep PNI ECH01 est conçu pour fonctionner avec n'importe quel émetteur-récepteur CB et VHF/UHF en tant que module supplémentaire, ayant comme fonctions principales :

- Générer l'effet d'écho du signal capté par le microphone de l'émetteur-récepteur et l'insérer dans le niveau de modulation ;
- Générer un signal personnalisé (fichier audio MP3) à la fin de la transmission et le maintenir.

Spécifications techniques

- Tension d'alimentation: 9 - 12V
- Courant de repos: 6 mA
- Courant de fonctionnement: 56 mA
- Distorsion ~ 3,72 % (selon la capsule du microphone)
- Fichiers pris en charge: mp3, wav
- Durée du fichier audio: 1,5 s. (micrologiciel V1.0)

Copiez le fichier MP3 dans le module Echo et Roger Beep

Copiez un fichier MP3/WAV dans le module Echo et Roger Beep en suivant les étapes ci-dessous:

1. Avec le module déjà connecté à l'émetteur-récepteur selon les schémas de connexion ci-dessous :
 - Allumez la station de radio.
 - Déplacez le commutateur en position ouverte.
 - Connectez un câble de données USB - Micro USB entre le PC (ordinateur portable) et le module d'écho.
 - Supprimez le fichier existant et copiez le nouveau fichier.
 - Pour vous déconnecter, retirez en toute sécurité le support de stockage du système d'exploitation (« Éjecter » ou « Retirer le stockage de masse en toute sécurité »).
 - Débranchez le câble USB - Micro USB.
 - Déplacez le commutateur en position Fermé.

Attention: Ne transmettez pas avec l'émetteur-récepteur lorsque le module est connecté à l'ordinateur via un câble micro USB.

2. Avec le module prêt à l'emploi (avant d'être connecté à l'émetteur-récepteur):

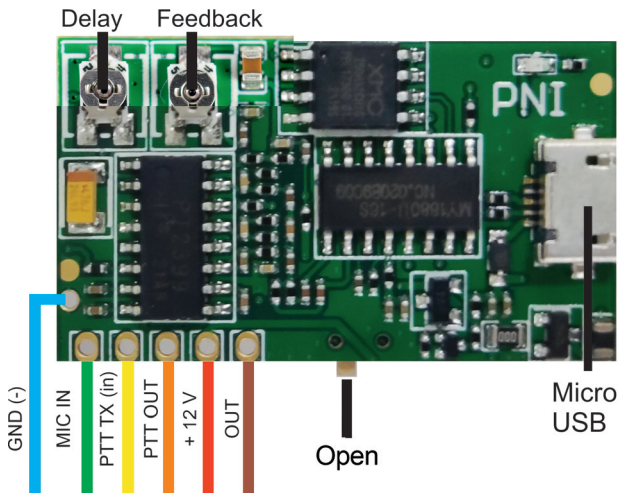
- Déplacez le commutateur en position ouverte.
- Connectez un câble de données USB - Micro USB entre le PC (ordinateur portable) et le module d'écho.
- Supprimez le fichier existant et copiez le nouveau fichier.
- Pour vous déconnecter, retirez en toute sécurité le support de stockage du système d'exploitation (« Éjecter » ou « Retirer le stockage de masse en toute sécurité »).
- Débranchez le câble USB - Micro USB.
- Déplacez le commutateur en position Fermé.

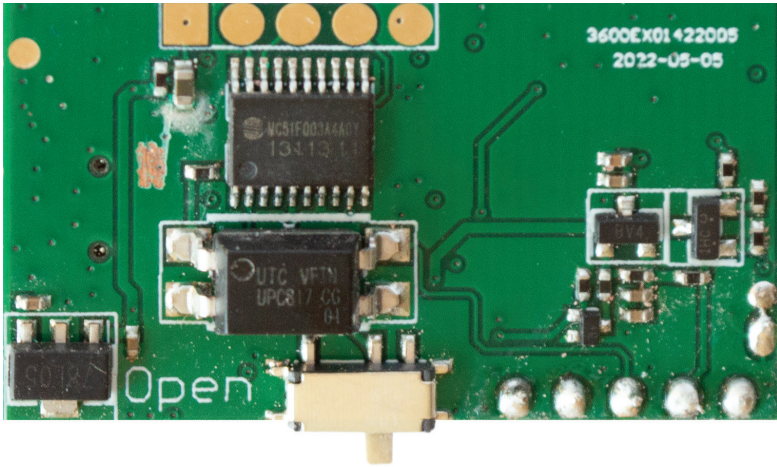
Le fichier audio doit avoir les caractéristiques techniques suivantes:

- Durée maximale 1,5 secondes
- Vitesse de transmission 8- 320Kbps
- Type de fichier mp3/wav
- Niveau sonore moyen

Schémas de connexion

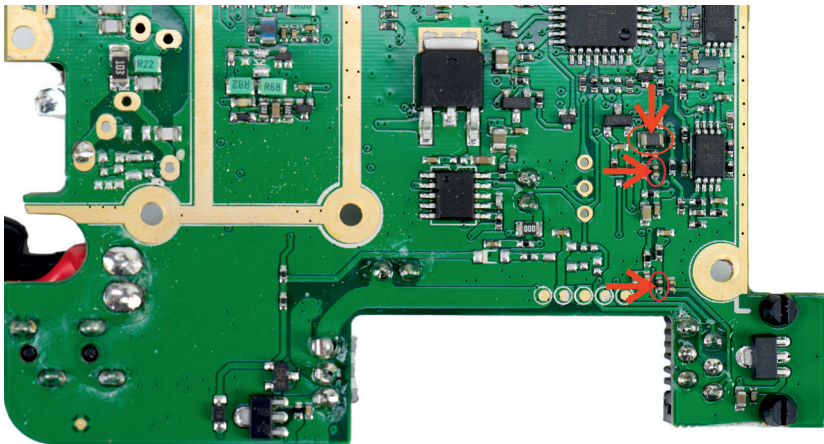
1. Connexions du module Echo et Roger Beep



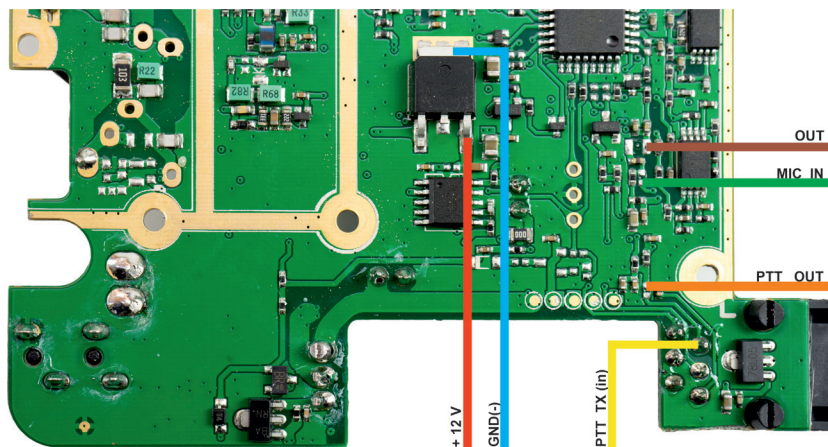


2. Connectez le module à la radio CB PNI HP 6500 (SKU PNI-HP-6500)

Etape 1: Retirez les 3 composants électroniques (Résistance SMD) du PCB:



Étape 2: Connectez les fils du module selon le schéma ci-dessous:

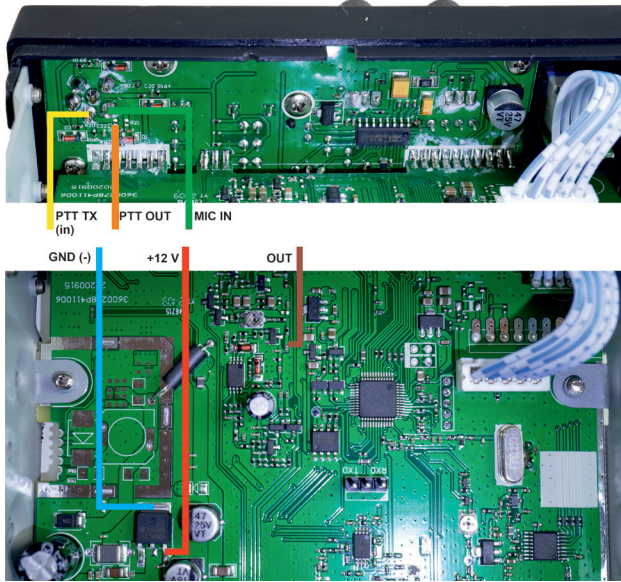


3. Connectez le module à la radio CB PNI HP 8000L (SKU PNI-HP8000L)

Étape 1: Retirez les 3 composants électroniques (Résistance SMD) du PCB:



Étape 2: Connectez les fils du module selon le schéma ci-dessous:



Bevezetés

A PNI ECH01 visszhang- és beep modult úgy tervezték, hogy kiegészítő modulként működjön együtt bármely CB és VHF/UHF adó-vevővel, amelyek fő funkciói:

- Generating the echo effect of the signal captured by the transceiver's microphone and inserting it in the modulation level;
- Generating a custom signal (MP3 audio file) at the end of the transmission and maintaining it.

Műszaki adatok

- Tápfeszültség: 9 - 12V
- Üresjáratú áram: 6 mA
- Üzemi áram: 56 mA
- Torzítás ~ 3,72% (mikrofonkapszulától függően)
- Támogatott fájlok: mp3, wav
- Hangfájl hossza: 1,5 mp. (firmware V1.0)

Másoljon MP3 fájlt az Echo és Roger Beep modulba

Másoljon egy MP3 / WAV fájlt az Echo and Roger Beep modulba az alábbi lépéseket követve:

1. Ha a modul már csatlakoztatva van az adó-vevőhöz az alábbi kapcsolási rajzok szerint:

- Kapcsolja be a rádióállomást.
- Állítsa a kapcsolót Nyitott helyzetbe.
- Csatlakoztasson egy USB - Micro USB adatkábelt a számítógép (laptop) és az echo modul közé.
- Törölje a meglévő fájlt, és másolja az új fájlt.
- A leválasztáshoz biztonságosan távolítsa el az adathordozót az operációs rendszerből („Kiadás” vagy „Tömeges tárhely biztonságos eltávolítása”).
- Húzza ki az USB-kábelt - Micro USB.
- Állítsa a kapcsolót Zárás helyzetbe.

Figyelem: Ne továbbítson az adó-vevővel, ha a modul mikro USB-kábellel

csatlakozik a számítógéphez.

2. A dobozból kivett modullal (mielőtt csatlakoztatná az adó-vevőhöz):

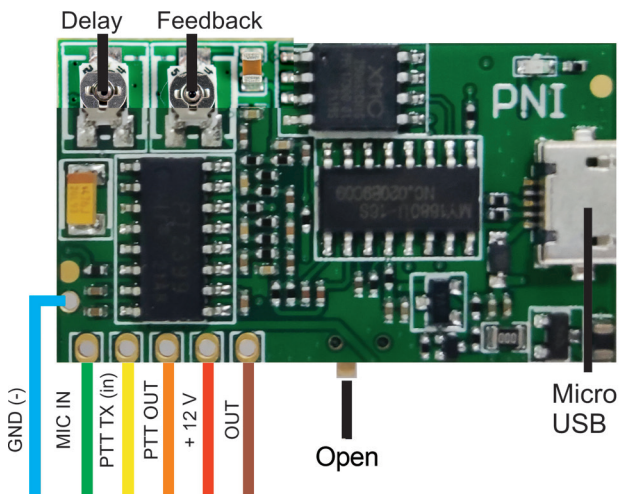
- Állítsa a kapcsolót Nyitott helyzetbe.
- Csatlakoztasson egy USB - Micro USB adatkábelt a számítógép (laptop) és az echo modul közé.
- Törölje a meglévő fájlt, és másolja az új fájlt.
- A leválasztáshoz biztonságosan távolítsa el az adathordozót az operációs rendszerből („Kiadás” vagy „Tömeges tárhely biztonságos eltávolítása”).
- Húzza ki az USB-kábelt - Micro USB.
- Állítsa a kapcsolót Zárás helyzetbe.

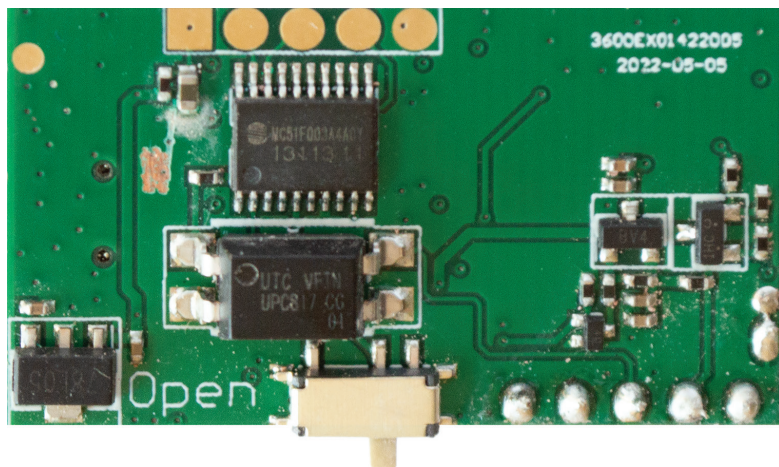
Az audiofájlnak a következő műszaki jellemzőkkel kell rendelkeznie:

- Maximális időtartam 1,5 másodperc
- Átviteli sebesség 8-320 Kbps
- Mp3 / wav fájl típus
- Közepes hangerő..

Csatlakozási rajzok

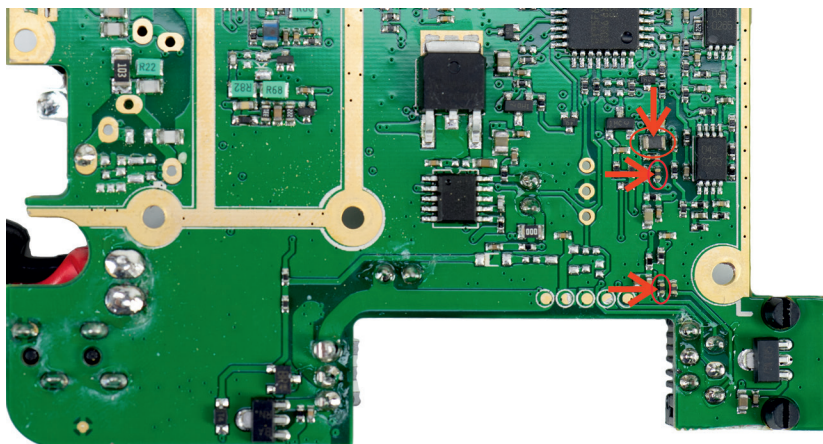
1. Az Echo és a Roger Beep modul csatlakoztatása



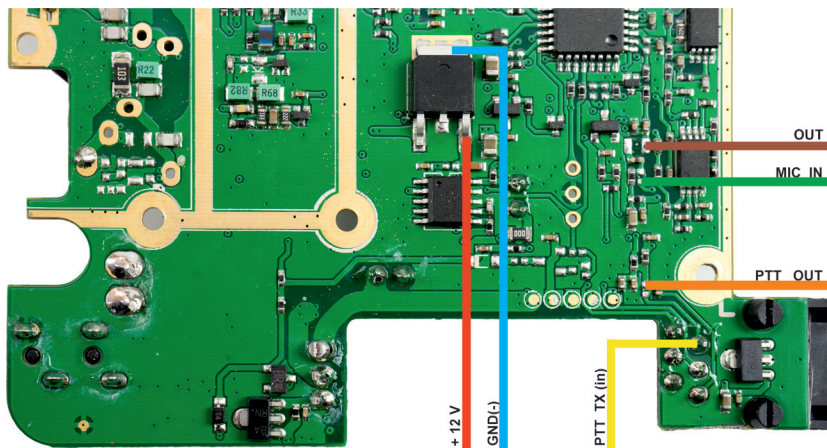


2. Csatlakoztassa a modult a CB PNI HP 6500 (SKU PNI-HP-6500)

1. lépés: Távolítsa el a 3 elektronikus alkatrészt (SMD ellenállás) a PCB-ről:



2. lépés: Csatlakoztassa a vezetékeket a modulból az alábbi ábra szerint:

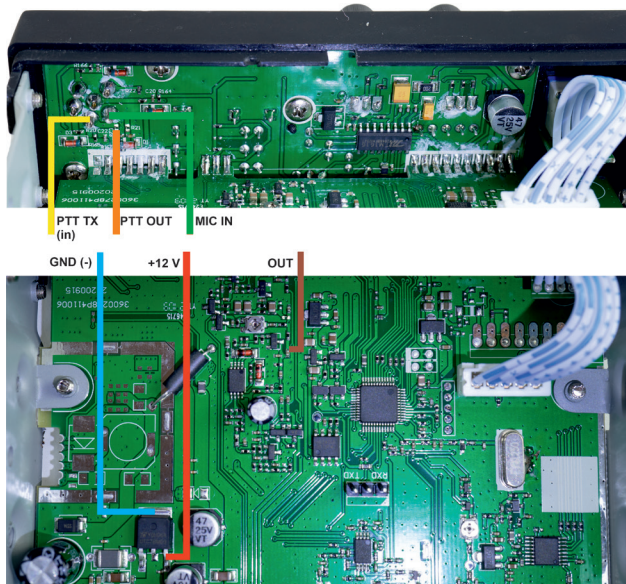


3. Csatlakoztassa a modult a CB PNI HP 8000L (SKU PNI-HP8000L)

1. lépés: Távolítsa el a 3 elektronikus alkatrészt (SMD ellenállás) a PCB-ről:



2. lépés: Csatlakoztassa a vezetékeket a modulból az alábbi ábra szerint:



Introduzione

Il modulo eco e roger beep PNI ECH01 è progettato per funzionare insieme a qualsiasi ricetrasmittitore CB e VHF/UHF come modulo aggiuntivo, avendo come funzioni principali:

- Generare l'effetto eco del segnale catturato dal microfono del ricetrasmittitore e inserirlo nel livello di modulazione;
- Generare un segnale personalizzato (file audio MP3) al termine della trasmissione e mantenerlo.

Specifiche tecniche

- Tensione di alimentazione: 9 - 12V
- Corrente a vuoto: 6 mA
- Corrente di funzionamento: 56 mA
- Distorsione ~ 3,72% (a seconda della capsula del microfono)
- File supportati: mp3, wav
- Lunghezza file audio: 1,5 sec. (firmware V1.0)

Copia il file MP3 sul modulo Echo e Roger Beep

Copia un file MP3 / WAV nel modulo Echo e Roger Beep seguendo i passaggi seguenti:

1. Con il modulo già collegato al ricetrasmittitore secondo gli schemi di collegamento riportati di seguito:
 - Accendi la stazione radio.
 - Spostare l'interruttore in posizione Aperta.
 - Collegare un cavo dati USB - Micro USB tra il PC (laptop) e il modulo eco.
 - Elimina il file esistente e copia il nuovo file.
 - Per disconnettersi, rimuovere in sicurezza il supporto di memorizzazione dal sistema operativo ("Espelli" o "Rimozione sicura della memoria di massa").
 - Scollegare il cavo USB - Micro USB.
 - Spostare l'interruttore in posizione di chiusura.

Attenzione: non trasmettere con il ricetrasmittitore mentre il modulo è collegato al computer tramite un cavo micro USB.

2. Con il modulo fuori dalla scatola (prima di essere collegato al ricetrasmittitore):

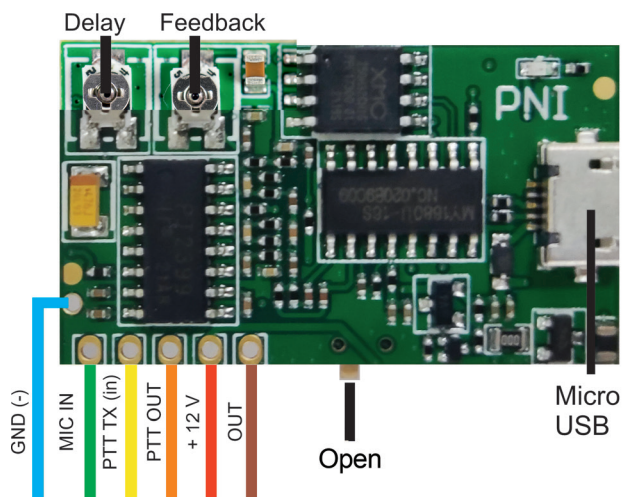
- Spostare l'interruttore in posizione Aperta.
- Collegare un cavo dati USB - Micro USB tra il PC (laptop) e il modulo eco.
- Elimina il file esistente e copia il nuovo file.
- Per disconnettersi, rimuovere in sicurezza il supporto di memorizzazione dal sistema operativo ("Espelli" o "Rimozione sicura della memoria di massa").
- Scollegare il cavo USB - Micro USB.
- Spostare l'interruttore in posizione di chiusura.

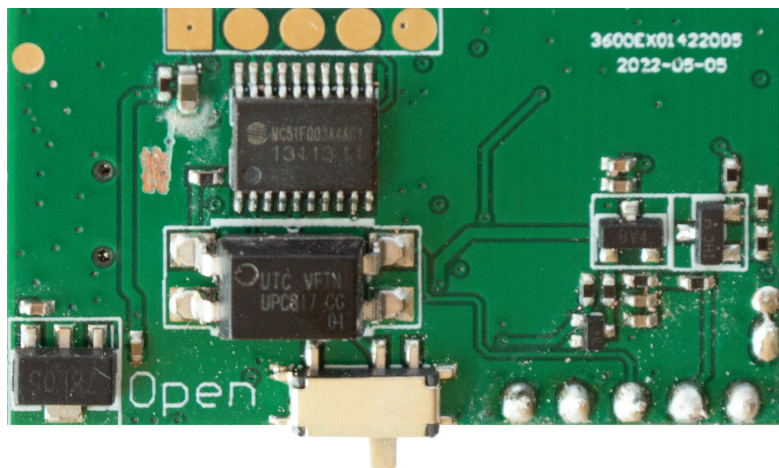
Il file audio deve avere le seguenti caratteristiche tecniche:

- Durata massima 1,5 secondi
- Velocità di trasmissione 8- 320 Kbps
- Tipo di file Mp3/wav
- Livello di volume medio..

Schemi di collegamento

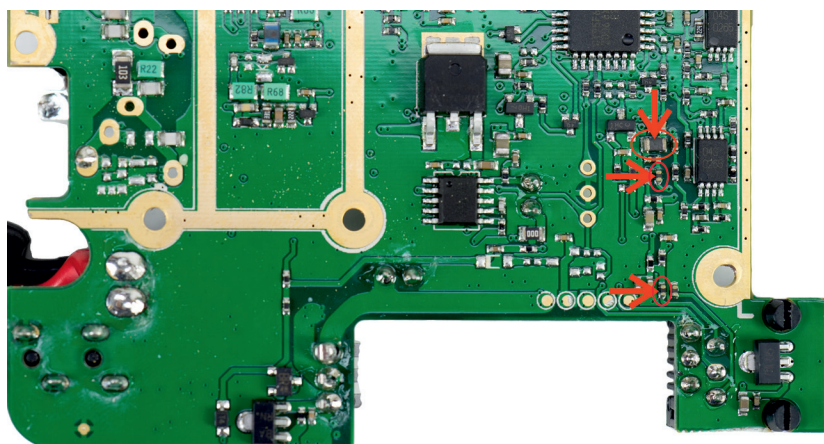
1. Collegamenti del modulo Echo e Roger Beep



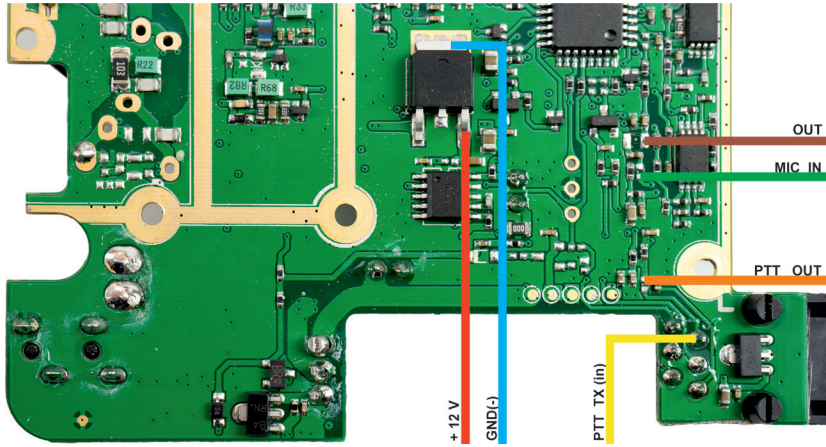


2. Collegare il modulo alla radio CB PNI HP 6500 (SKU PNI-HP-6500)

Passaggio 1: rimuovere le 3 parti elettroniche (Resistenze SMD) dal PCB:



Passaggio 2: collegare i cavi dal modulo secondo lo schema seguente:

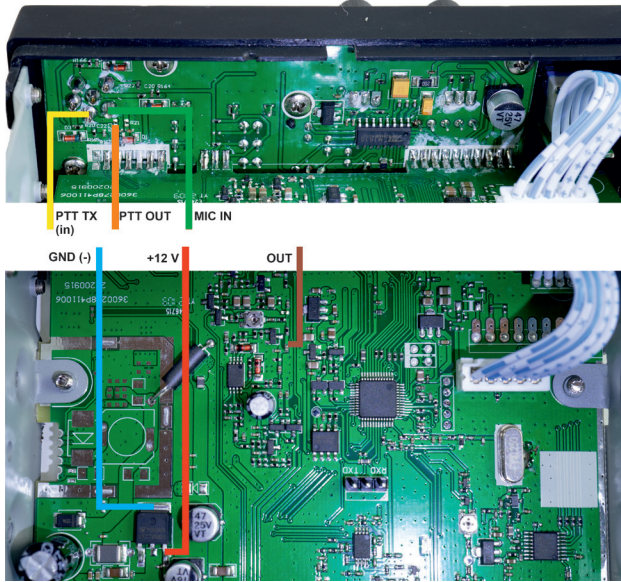


3. Collegare il modulo alla radio CB PNI HP 8000L (SKU PNI-HP8000L)

Passaggio 1: rimuovere le 3 parti elettroniche (Resistenze SMD) dal PCB:



Passaggio 2: collegare i cavi dal modulo secondo lo schema seguente:



Invoering

De echo- en rogerpiepmodule PNI ECH01 is ontworpen om samen te werken met elke CB- en VHF/UHF-transceiver als een extra module, met als belangrijkste functies:

- Het echo-effect genereren van het signaal dat wordt opgevangen door de microfoon van de zendontvanger en dit invoegen in het modulatie-niveau;
- Aan het einde van de transmissie een aangepast signaal (MP3-audiobestand) genereren en onderhouden.

Technische specificaties

- Voedingsspanning: 9 - 12V
- Ruststroom: 6 mA
- Bedrijfsstroom: 56 mA
- Vervorming ~ 3,72% (afhankelijk van microfooncapsule)
- Ondersteunde bestanden: mp3, wav
- Lengte audiobestand: 1,5 sec. (firmware V1.0)

Kopieer MP3-bestand naar Echo en Roger Beep-module

Kopieer een MP3 / WAV-bestand naar de Echo en Roger Beep-module door de onderstaande stappen te volgen:

1. Met de module al aangesloten op de transceiver volgens de onderstaande aansluitschema's:

- Zet het radiostation aan.
- Zet de schakelaar in de Open positie.
- Sluit een USB - Micro USB datakabel aan tussen de pc (laptop) en de echomodule.
- Verwijder het bestaande bestand en kopieer het nieuwe bestand.
- Om de verbinding te verbreken, verwijdert u de opslagmedia veilig uit het besturingssysteem ("Eject" of "Safely remove mass storage").
- Koppel de USB-kabel los - Micro USB.
- Zet de schakelaar in de positie Sluiten.

Let op: Zend niet met de transceiver terwijl de module via een micro-USB-

kabel op de computer is aangesloten.

2. Met de module uit de doos (voordat deze op de transceiver wordt aangesloten):

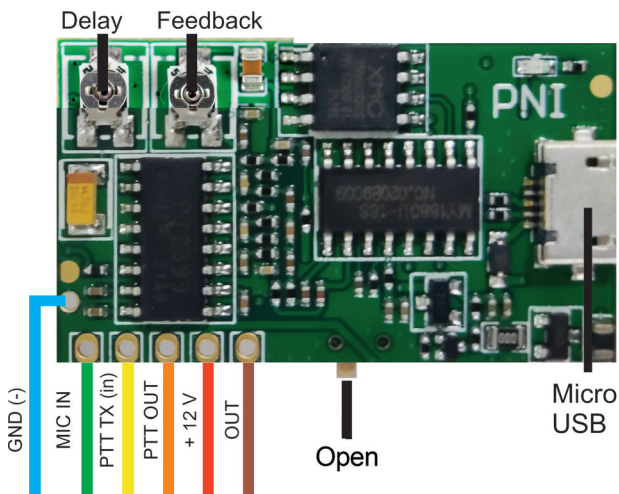
- Zet de schakelaar in de Open positie.
- Sluit een USB - Micro USB datakabel aan tussen de pc (laptop) en de echomodule.
- Verwijder het bestaande bestand en kopieer het nieuwe bestand.
- Om de verbinding te verbreken, verwijdert u de opslagmedia veilig uit het besturingssysteem (“Eject” of “Safely remove mass storage”).
- Koppel de USB-kabel los - Micro USB.
- Zet de schakelaar in de positie Sluiten.

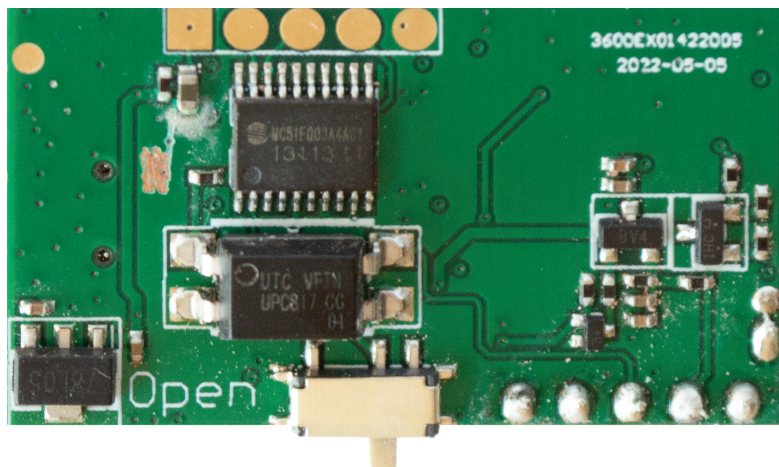
Het audiobestand moet de volgende technische kenmerken hebben:

- Maximale duur 1,5 seconden
- Transmissiesnelheid 8- 320 Kbps
- Mp3 / wav-bestandstype
- Gemiddeld volumeniveau.

Aansluitschema's

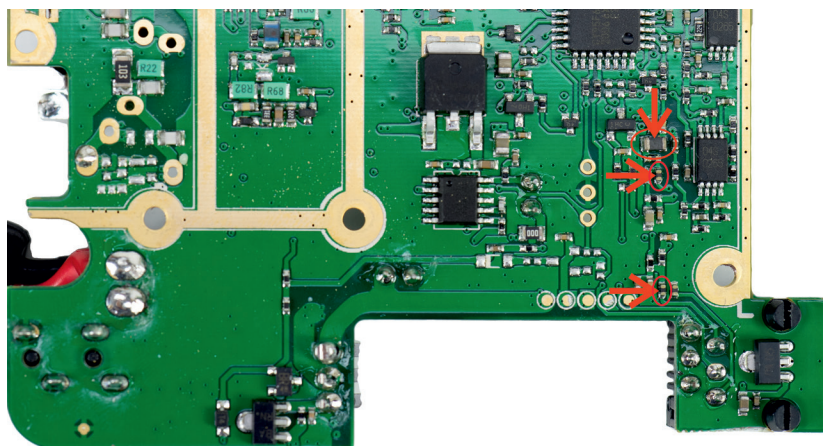
1. Aansluitingen van de Echo- en Roger Beep-module



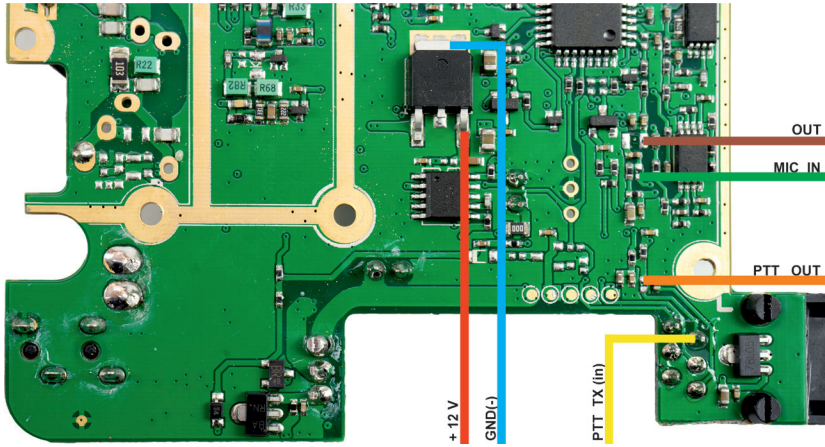


2. Sluit de module aan op de CB PNI HP 6500 (SKU PNI-HP-6500)

Stap 1: Verwijder de 3 elektronische onderdelen (SMD-weerstand) van de print:

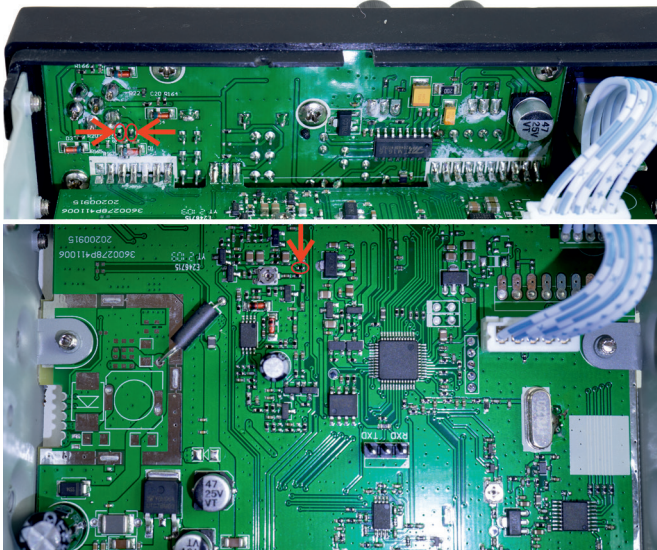


Stap 2: Sluit de draden van de module aan volgens onderstaand schema:

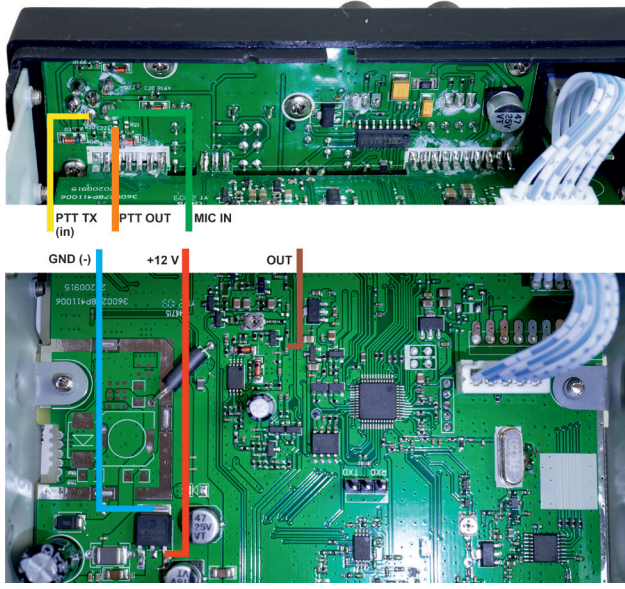


3. Sluit de module aan op de PNI HP 8000L (SKU PNI-HP8000L)

Verwijder de 3 elektronische onderdelen (SMD-weerstand) van de print:



Stap 2: Sluit de draden van de module aan volgens onderstaand schema:



Wstęp

Moduł echo i roger beep PNI ECH01 jest przeznaczony do współpracy z dowolnymi nadajnikami-odbiornikami CB i VHF/UHF jako moduł dodatkowy, mający jako główne funkcje:

- Generowanie efektu echa sygnału przechwyconego przez mikrofon transceivera i wprowadzenie go na poziomie modulacji;
- Generowanie niestandardowego sygnału (plik audio MP3) na końcu transmisji i utrzymywanie go.

Specyfikacja techniczna

- Napięcie zasilania: 9 - 12V
- Prąd spoczynkowy: 6 mA
- Prąd roboczy: 56 mA
- Zniekształcenie ~3,72% (w zależności od kapsuły mikrofonu)
- Obsługiwane pliki: mp3, wav
- Długość pliku audio: 1,5 sek. (oprogramowanie układowe V1.0)

Skopiuj plik MP3 do modułu Echo i Roger Beep

Skopiuj plik MP3/WAV do modułu Echo i Roger Beep, wykonując poniższe czynności:

1. Z modułem już podłączonym do transceivera zgodnie ze schematami połączeń pokazanymi poniżej:

- Włącz stację radiową.
- Przesuń przełącznik do pozycji otwartej.
- Podłącz kabel USB - Micro USB do transmisji danych między komputerem (laptopem) a modułem echo.
- Usuń istniejący plik i skopiuj nowy plik.
- Aby się rozłączyć, bezpiecznie usuń nośnik pamięci z systemu operacyjnego („Wysuń” lub „Bezpiecznie usuń pamięć masową”).
- Odłącz kabel USB – Micro USB.
- Przesuń przełącznik do pozycji Zamknij.

Uwaga: Nie nadawać z transceiverem, gdy moduł jest podłączony do

komputera za pomocą kabla micro USB.

2. Po wyjęciu modułu z pudełka (przed podłączeniem do transceivera):

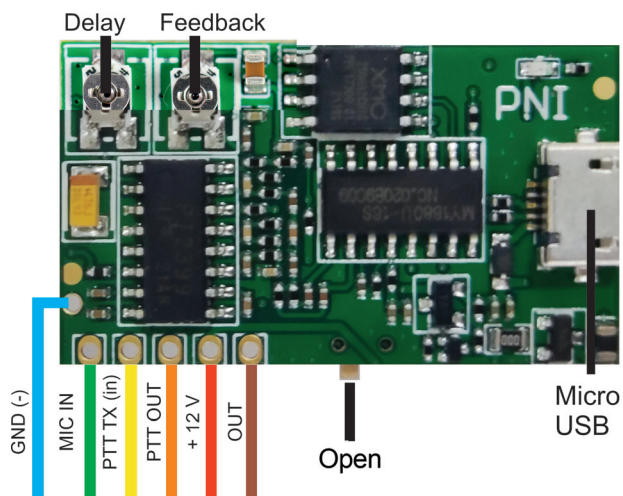
- Przesuń przełącznik do pozycji otwartej.
- Podłącz kabel USB - Micro USB do transmisji danych między komputerem (laptopem) a modułem echo.
- Usuń istniejący plik i skopiuj nowy plik.
- Aby się rozłączyć, bezpiecznie usuń nośnik pamięci z systemu operacyjnego („Wysuń” lub „Bezpiecznie usuń pamięć masową”).
- Odłącz kabel USB – Micro USB.
- Przesuń przełącznik do pozycji Zamknij.

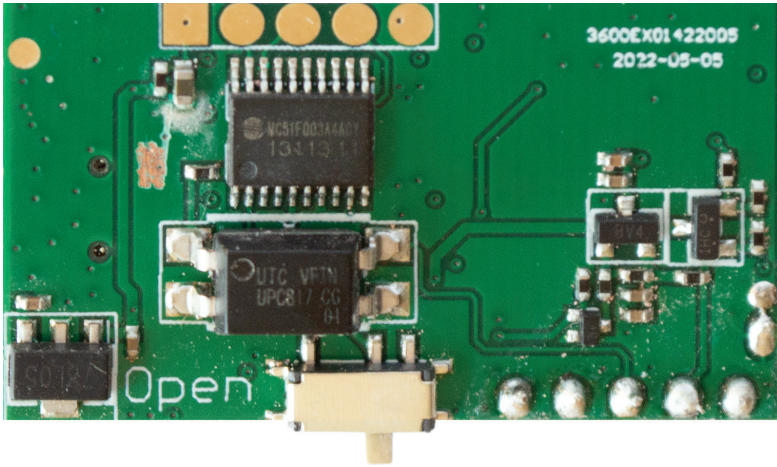
Plik audio musi mieć następujące parametry techniczne:

- Maksymalny czas trwania 1,5 sekundy
- Szybkość transmisji 8-320Kbps
- Typ pliku MP3/WAV
- Średni poziom głośności.

Schematy połączeń

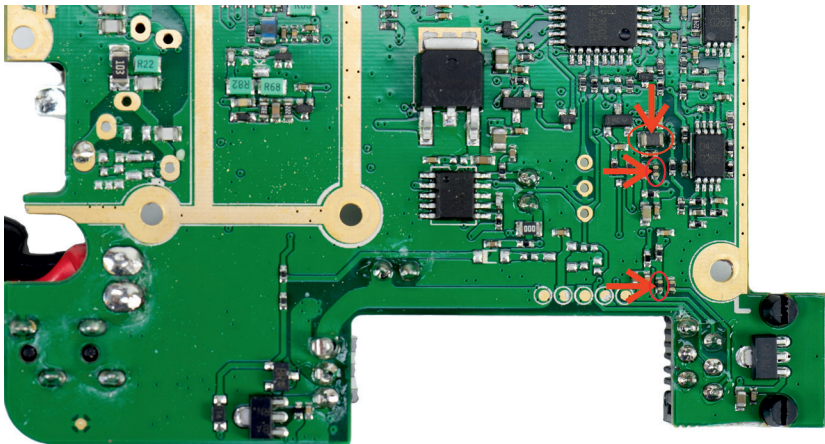
1. Połączenia modułu Echo i Roger Beep



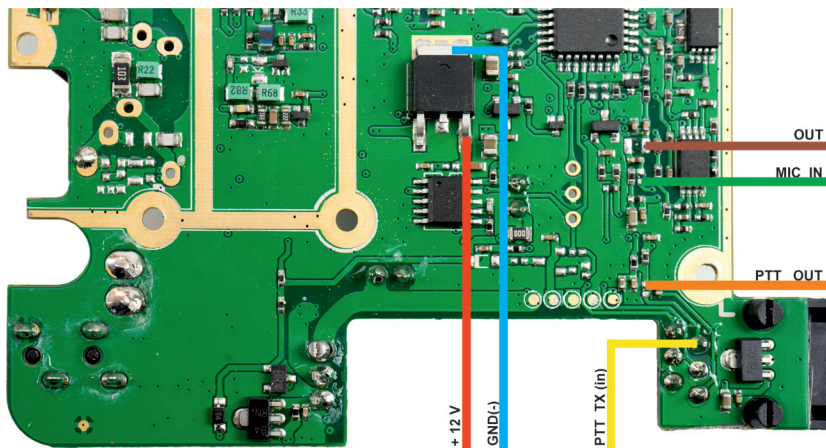


2. Podłącz moduł do radia CB PNI HP 6500 (SKU PNI-HP-6500)

Krok 1: Usuń 3 części elektroniczne (Rezystor SMD) z PCB:



Krok 2: Podłącz przewody z modułu zgodnie z poniższym schematem:

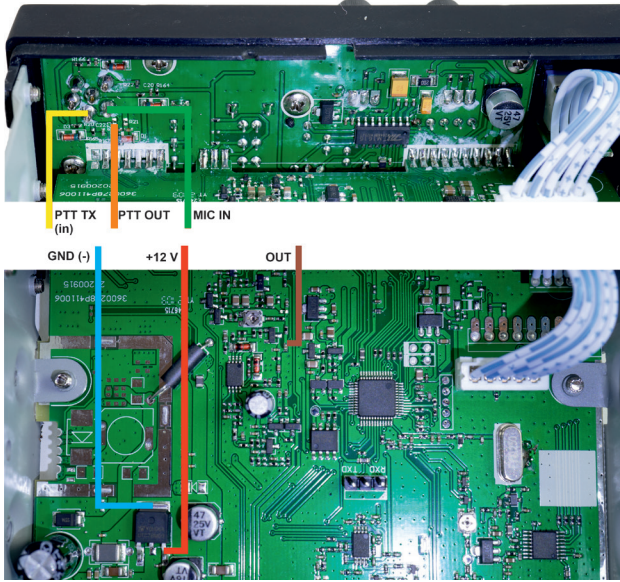


3. Podłącz moduł do radia PNI HP 8000L (SKU PNI-HP8000L)

Krok 1: Usuń 3 części elektroniczne (Rezystor SMD) z PCB:



Krok 2: Podłącz przewody z modułu zgodnie z poniższym schematem:



Introducere

Modul de ecou si roger beep PNI ECH01 este proiectat pentru a functiona impreuna cu orice statie radio din banda CB si VHF/UHF ca si modul aditional, avand ca functii principale:

- Generarea efectului de ecou a semnalului captat de microfonul statiei radio si inserarea acestuia in etajul de modulare;
- Generarea unui semnal pe rsonalizat (fisier MP3 audio) la finalizarea emisiei si mentinerea acesteia.

Specificatii tehnice

- Tensiunea de alimentare: 9 – 12V
- Curent de mers in gol: 6 mA
- Curent in mod functionare: 56 mA
- Distorsiuni ~ 3.72% (in functie de capsula microfonica)
- Fișiere suportate: MP3, WAV
- Lungime fisier audio: 1,5 sec. (firmware V1.0)

Copiere fisier MP3 pe modulul de Ecou si Roger Beep

Copierea unui fisier MP3/WAV pe modulul de Ecou si Roger Beep se efectueaza urmand pasii de mai jos:

1. Cu modulul conectat deja la statia radio conform diagramelor de conexiuni de mai jos:

- Porniti statia radio.
- Mutati comutatorul pe pozitia **Open**.
- Conectati un cablu de date USB - Micro USB intre PC (laptop) si modulul de ecou.
- Stergeti fisierul existent si copiat fisierul nou.
- Pentru deconectare, procedati la eliminarea in conditii sigure a suportului de stocare din sistemul de operare (“Eject” sau “Safely remove mass storage”).
- Deconectati cablul USB - Micro USB.
- Mutati comutatorul pe pozitia **Close**.

Atentie: Nu emiteti cu statia CB in timp ce modulul este conectat la computer prin cablu micro USB.

2. Cu modulul scos din cutie (inainte de a fi conectat la statia radio):

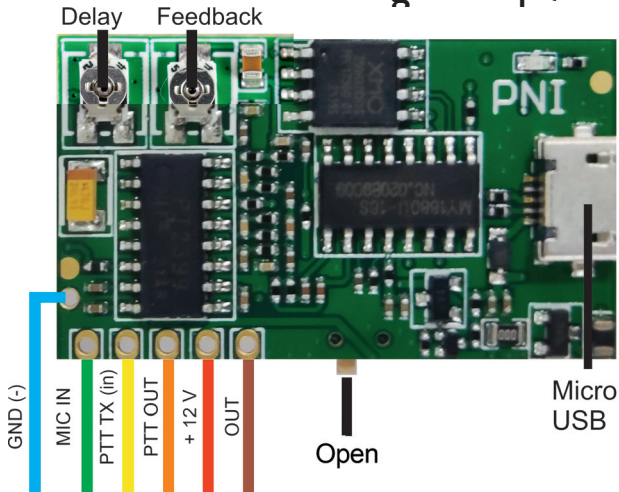
- Mutati comutatorul pe pozitia **Open**.
- Conectati un cablu de date USB - Micro USB intre PC (laptop) si modulul de eco.
- Stergeti fisierul existent si copiat fisierul nou.
- Pentru deconectare, procedati la eliminarea in conditii sigure a suportului de stocare din sistemul de operare ("Eject" sau "Safely remove mass storage").
- Deconectati cablul USB - Micro USB.
- Mutati comutatorul pe pozitia **Close**.

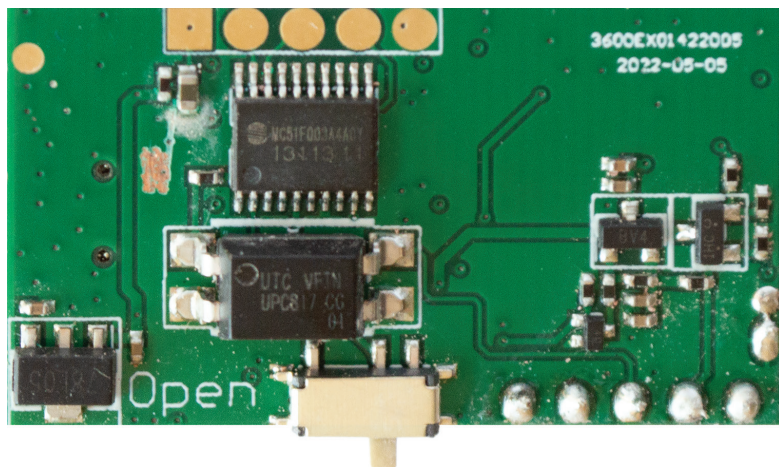
Fisierul audio trebuie sa aiba urmatoarele caracteristici tehnice:

- Durata maxima 1,5 secunde
- Viteza de transmisie 8- 320Kbps
- Tip fisier MP3/WAV
- Nivel volum mediu.

Diagrame conexiuni

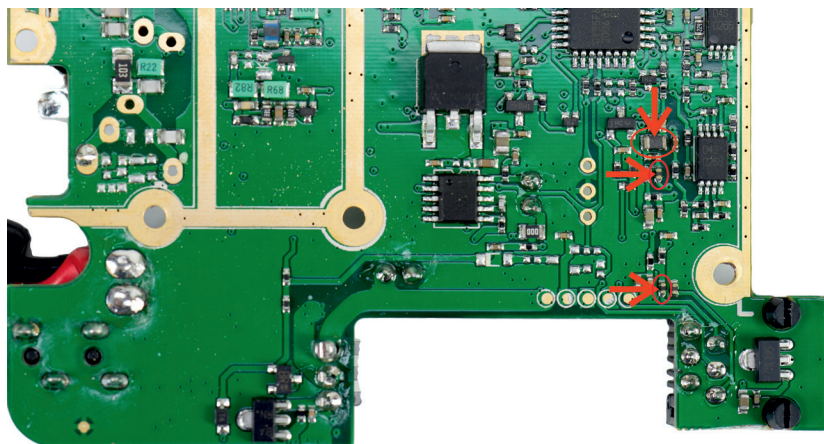
1. Conexiuni modul de Eco si Roger Beep (SKU PNI-ECH-R-01)



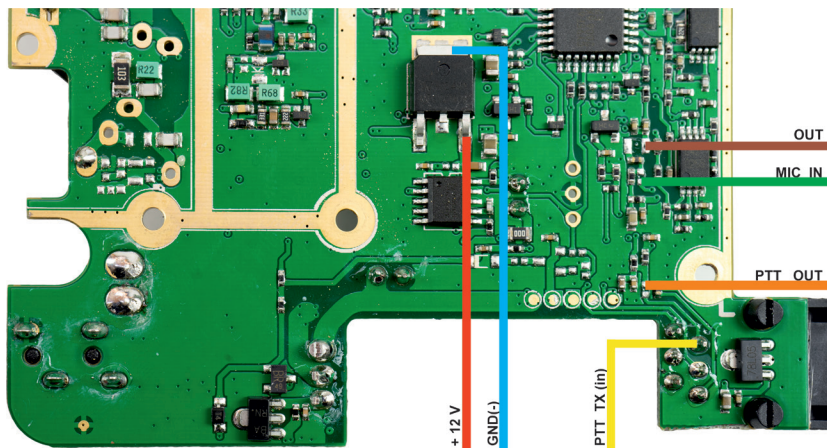


2. Conectare modul la statia radio CB CB PNI HP 6500 (SKU PNI-HP-6500)

Pasul 1: Scoateti cele 3 parti electronice (rezistori SMD) din PCB:



Pasul 2: Conectati firele de la modul conform diagramei de mai jos:

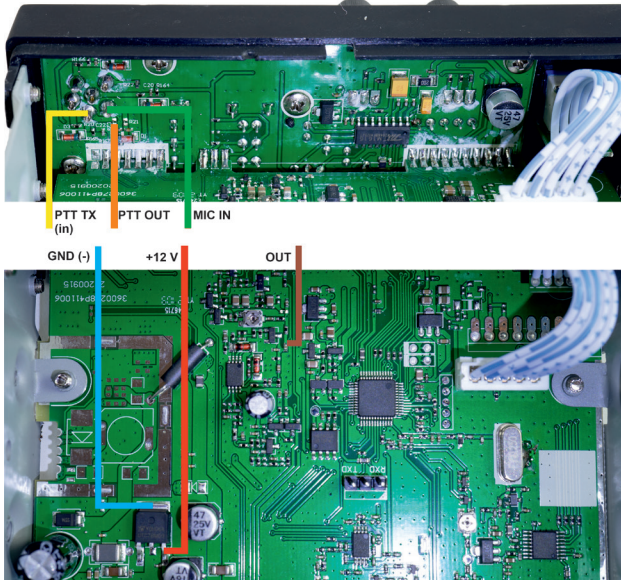


3. Conectare modul la statia radio CB PNI HP 8000L (SKU PNI-HP8000L)

Pasul 1: Scoateti cele 3 parti electronice (rezistori SMD) din PCB:



Pasul 2: Conectați firele de la modulul Echo conform diagramei de mai jos:



EN:

EU Simplified Declaration of Conformity

SC ONLINESHOP SRL declares that **Echo and Roger Beep module PNI ECH01** complies with the Directive EMC 2014/30/EU. The full text of the EU declaration of conformity is available at the following Internet address:
<https://www.mypni.eu/products/8396/download/certifications>

BG:

Опростена декларация за съответствие на ЕС

SC ONLINESHOP SRL декларира, че **Echo и Roger Beep модул PNI ECH01** спазва директивата EMC 2014/30/EU. Пълният текст на ЕС декларацията за съответствие е достъпен на следния интернет адрес:
<https://www.mypni.eu/products/8396/download/certifications>

DE:

Vereinfachte EU- Konformitätserklärung

SC ONLINESHOP SRL erklärt, dass das **Echo- und Roger Beep-Modul PNI ECH01** der Richtlinie EMC 2014/30/EU. Sie finden den ganzen Text der EU-Konformitätserklärung an der folgenden Internetadresse:
<https://www.mypni.eu/products/8396/download/certifications>

ES:

Declaración UE de conformidad simplificada

SC ONLINESHOP SRL declara que el **Módulo Echo y Roger Beep PNI ECH01** cumple con la Directiva EMC 2014/30/EU. El texto completo de la declaración de conformidad de la UE está disponible en la siguiente dirección de Internet:
<https://www.mypni.eu/products/8396/download/certifications>

FR

Déclaration de conformité simplifiée de l'UE

SC ONLINESHOP SRL déclare que **Module Echo et Roger Beep PNI ECH01** est conforme à la directive EMC 2014/30/EU. Le texte complet de la déclaration de conformité UE est disponible à l'adresse Internet suivante:
<https://www.mypni.eu/products/8396/download/certifications>

HU:

Egyszerűsített EU Megfelelési Közlemény

SC ONLINESHOP SRL kijelenti azt, hogy a **Echo és Roger Beep modul PNI ECH01** megfelel az EMC 2014/30/EU. Az EU-megfeleléségi nyilatkozat teljes szövege a következő internetes címen érhető el:

<https://www.mypni.eu/products/8396/download/certifications>

IT:

Dichiarazione UE di conformità semplificata

SC ONLINESHOP SRL dichiara che il **Modulo Echo e Roger Beep PNI ECH01** è conforme alla direttiva EMC 2014/30/UE. Il testo completo della dichiarazione di conformità europea è disponibile al seguente indirizzo Internet:

<https://www.mypni.eu/products/8396/download/certifications>

NL:

Vereenvoudigde EU-conformiteitsverklaring

SC ONLINESHOP SRL verklaart dat **Echo en Roger Beep-module PNI ECH01** voldoet aan de richtlijn EMC 2014/30/EU. De volledige tekst van de EU-conformiteitsverklaring is beschikbaar op het volgende internetadres:

<https://www.mypni.eu/products/8396/download/certifications>

PL:

Uproszczona deklaracja zgodności UE

SC ONLINESHOP SRL oświadcza, że **Moduł Echo i Roger Beep PNI ECH01** jest zgodny z dyrektywą EMC 2014/30/EU i RED 2014/53/UE. Pełny tekst deklaracji zgodności UE dostępny jest pod następującym adresem internetowym:

<https://www.mypni.eu/products/8396/download/certifications>

RO:

Declaratie UE de conformitate simplificata

SC ONLINESHOP SRL declara ca **Modul de ecou si roger beep PNI ECH01** este in conformitate cu Directiva EMC 2014/30/EU. Textul integral al declaratiei UE de conformitate este disponibil la urmatoarea adresa de internet:

<https://www.mypni.eu/products/8396/download/certifications>

