

CAMERA SUPRAVEGHERE VIDEO PNI IP11MP 720P WIRELESS CU IP DE EXTERIOR SI INTERIOR



SPECIFICATII TEHNICE:

Model	camera WiFi cu IP 720P
Senzor imagine	1/4" 1.0MP CMOS OV1045
Iluminare minima	0.5Lux@F1.2 (color); 0.05 Lux@F1.2 (B/L); 0Lux (IR pornit)
Lentile	lentile fixe 3.6 mm
IR LED	36 leduri IR, distanta IR maxim 30 m
SNR	≥39dB
Shutter electronic	1/5 - 1/20,000s
Compresie video	H.264 High profile / M-JPEG
Rezolutie maxima	1280x720@25fps
Video resolution	Flux principal 1280x960,1280x720, 720x576 640x480
	Flux secundar 640x480, 352x288, 320x240, 176x144
Output bitrate	CBR or VBR rate variable: 32K~10M
Detectie miscare	Suporta 4 zone de detectie miscare
Control de la distanta de pe telefon	Suporta Android/ iOS smartphone
Protocol	TCP/IP HTTP, NTP, IGMP, DHCP, UDP, SMTP, RTP, RTSP, ARP, DDNS, DNS, HTTPS 802.1XP2P

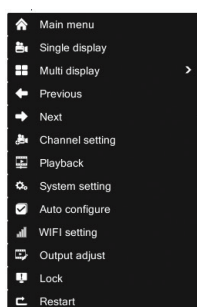
Interfata retea	1x10/100Mbps RJ45
WIFI	2.4G
Distanta WIFI	Pana la 100m (in functie de zona)
Alimentare	12VDC/1A
Temperatura de lucru	-30°C ~60°C
Umiditate de lucru	0%-90% RH (fara condens)

PROCEDURA ADAUGARE CAMERA IN SISTEM:

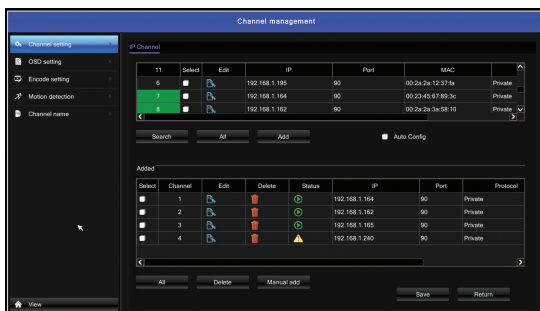
Nota: Camera wireless IP11MP este compatibila doar cu NVR-ul wireless PNI WiFi 400 (suporta maxim 8 camere).

Daca vreti sa inlocuiti sau sa adaugati o camera in sistem, urmati pasii de mai jos:

- Conectati camera direct la NVR prin cablul de retea (nu functioneaza prin search in retea deoarece au clase de IP diferite)
- Accesati **Main menu** (meniu principal) → **Channel management** (administrare canale), stergeti din lista camerele offline care au alaturata pictograma
- Click **Search** (cautare), selectati camera care trebuie adaugata, apoi click pe **Add** (adauga) si **Save** (salveaza).
- Mergeti inapoi la fereastra de vizualizare in timp real, click dreapta si selectati **WiFi settings** (setari WiFi)
- Scoateti cablul de retea din camera
- Dupa 30 de secunde, accesati din nou **Main menu** (meniu principal) → **Channel management** (administrare canale)
- Click **Search** (cautare), selectati camera care trebuie adaugata, apoi click pe **Add** (adauga) si **Save** (salveaza)
- Repetati pasii de mai sus pentru fiecare camera pe care doriti sa o adaugati in sistem
- Click **Save** (salveaza) pentru a finaliza procedura de adaugare camere. Camerele nou adaugate vor aparea in fereastra de vizualizare imagini in timp real.



Meniu click dreapta



Fereastra administrare canale